

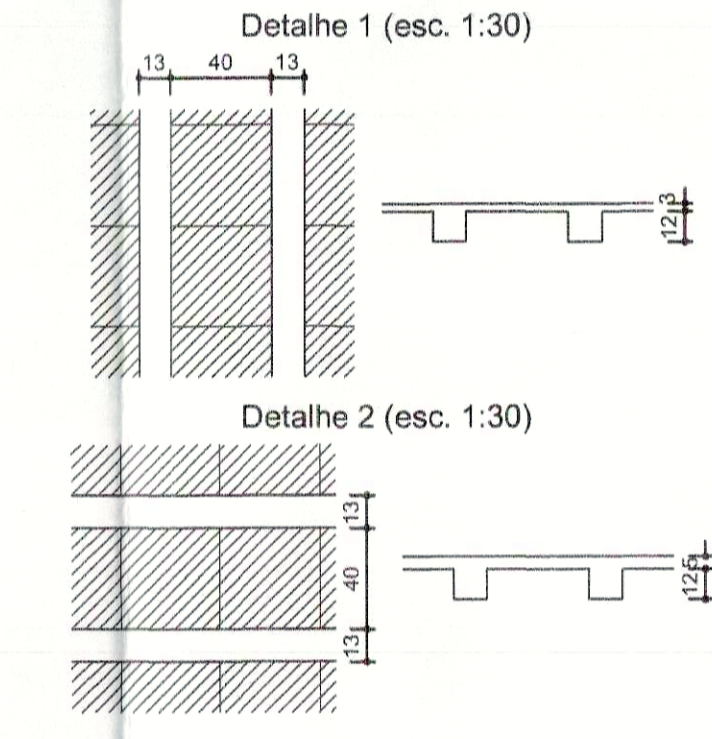
Forma do pavimento FORRO
escala 1:50

Nome	Seção	Elevação	Nível
VF1	12x40	0	336
VF2	12x40	0	336
VF3	12x40	0	336
VF4	12x40	0	336
VF5	12x40	0	336
VF6	12x40	0	336
VF7	12x40	0	336
VF8	12x40	0	336
VF9	12x40	0	336
VF10	14x40	23	359
VF11	14x45	0	336
VF12	12x40	25	361
VF13	12x40	0	336
VF14	12x40	25	361
VF15	12x40	0	336
VF16	14x45	0	336
VF17	14x40	23	359
VF18	12x40	0	336
VF19	12x40	0	336
VF20	12x40	0	336
VF21	12x40	0	336
VF22	12x40	0	336
VF23	12x40	0	336
VF24	12x40	0	336
VF25	12x40	0	336
VF26	12x40	0	336
VF27	12x40	0	336
VF28	12x40	0	336
VF29	12x40	0	336
VF30	12x40	0	336
VF31	12x40	0	336
VF32	12x40	0	336
VF33	12x40	0	336
VF34	12x45	0	336
VF35	12x40	0	336
VF36	12x40	0	336
VF37	12x40	0	336
VF38	14x45	0	336
VF39	12x40	0	336
VF40	12x40	0	336
VF41	12x40	0	336
VF42	12x40	0	336
VF43	15x40	43	379

Blocos de enchimento						
Detalhe	Nome	Dimensões (cm)	Quantidade			
T2	EPS Uniflexcomat	B12/40/40	12	40	40	2202

Nome	Tipos	Altura (cm)	Largura (cm)	Nível (cm)	Cobertura (kg/m²)
LF1	Pré-moldada	15	0	336	150
LF2	Pré-moldada	15	0	336	150
LF3	Pré-moldada	15	0	336	150
LF4	Pré-moldada	15	0	336	150
LF5	Pré-moldada	15	0	336	150
LF6	Pré-moldada	15	0	336	150
LF7	Pré-moldada	15	0	336	150
LF8	Pré-moldada	15	0	336	150
LF9	Pré-moldada	15	0	336	150
LF10	Pré-moldada	17	0	336	150
LF11	Pré-moldada	15	0	336	250
LF12	Pré-moldada	15	0	336	150
LF13	Pré-moldada	15	0	336	150
LF14	Pré-moldada	15	0	336	150
LF15	Pré-moldada	15	0	336	150
LF16	Pré-moldada	15	0	336	150
LF17	Pré-moldada	15	0	336	150
LF18	Pré-moldada	15	0	336	150
LF19	Pré-moldada	15	0	336	150

Características dos materiais		
Id	Esp	Abatimento (cm)
200	212874	7,90



PREFEITURA

CREA

SEMUS

CBM/TO

PALMAS

PREFEITURA MUNICIPAL DE PALMAS
SECRETARIA MUNICIPAL DE SAÚDE
ASSESSORIA DE ARQUITETURA

Título: PROJETO ESTRUTURAL EXECUTIVO
Folha: 10/15

Proprietário: SECRETARIA MUNICIPAL DE SAÚDE - SEMUS
Endereço: Qd. 103 Sul, Rua SO 07, Lote 03 - Palmas/TO

PROPRIETÁRIO: Samuel Braga Bonilha
Secretaria Municipal de Saúde
Palmas - TO

ÁREAS: 4.297,07m²
AUTOR DO PROJETO: CREA-202842-D-TO

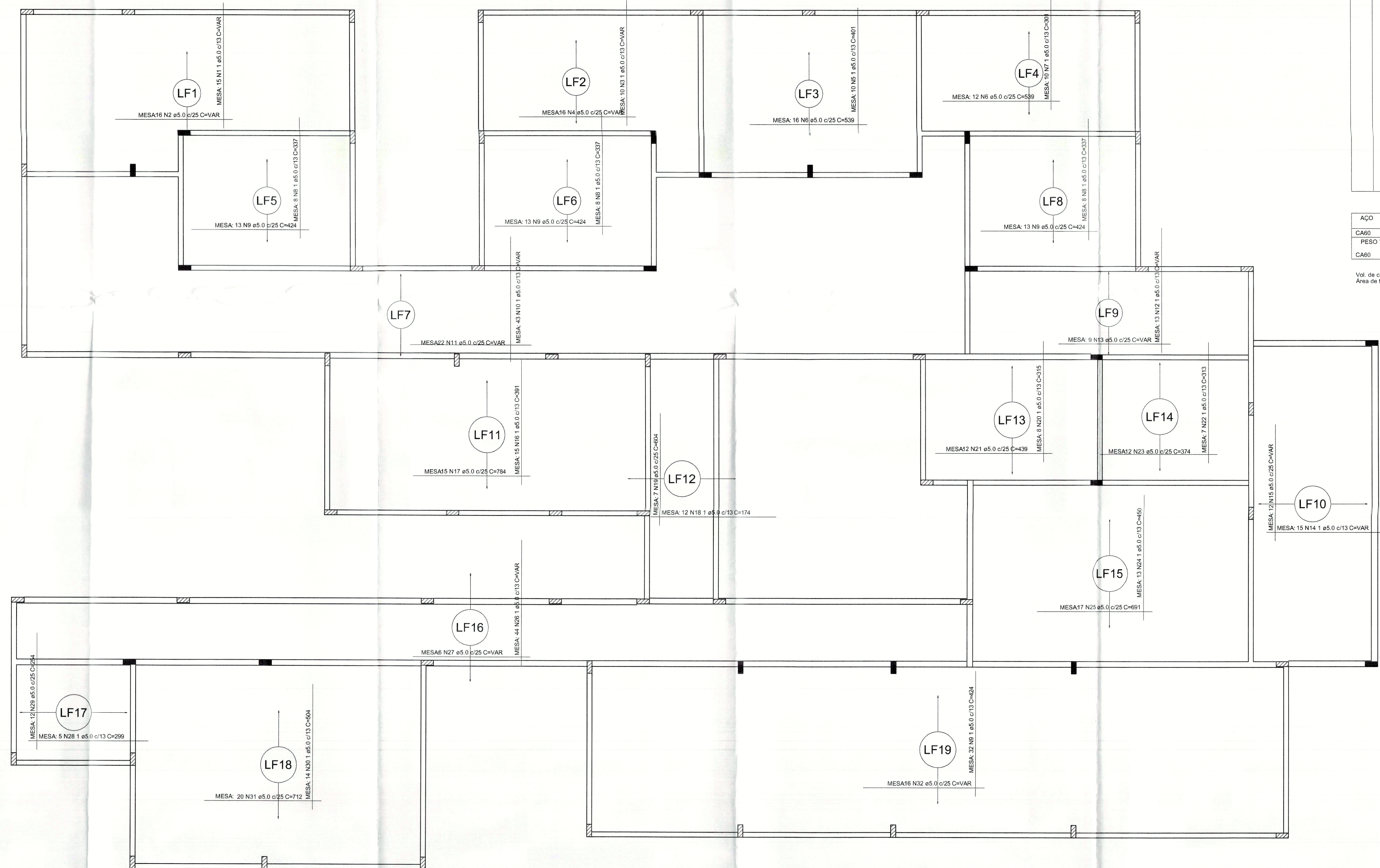
RESPONSÁVEL TÉCNICO: ENGRº CIVIL BRUNO MATIAS TAVARES

TX. DE OCUPAÇÃO: 11,539%

Escala: INDICADA
Data: MARÇO/2012
Assinatura: SANDRA CONDE
Revisão:

CONTEÚDO: PLANTA DE FORMA DO FORRO
RELAÇÃO DO AÇO

SHP
ENGENHARIA LTDA
seng@shp.com.br
(63) 3404.9901



RELAÇÃO DO AÇO

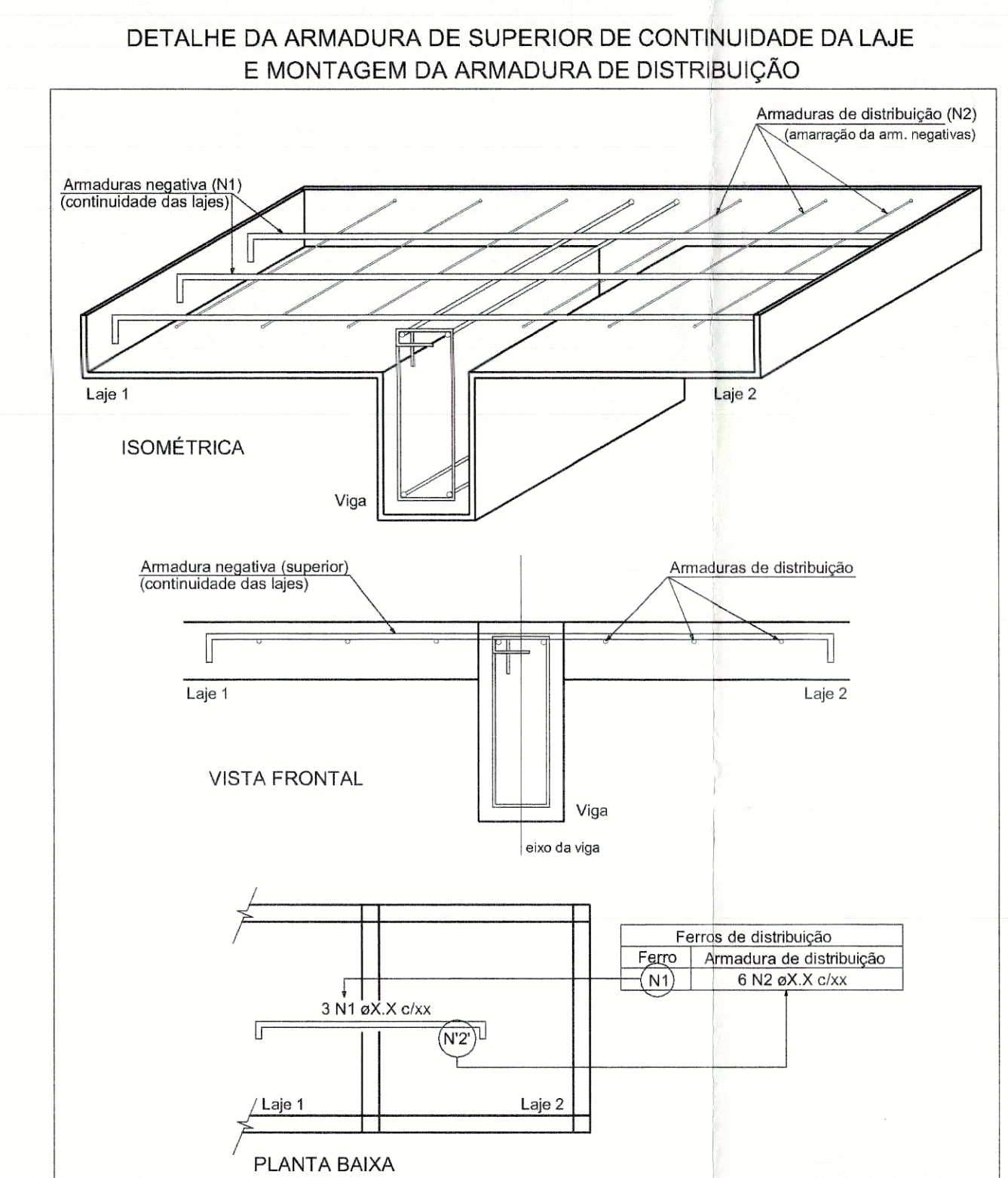
Positivos

AÇO	N	DIAM	Q	UNIT	C. TOTAL	C. TOTAL
		(mm)		(cm)	(cm)	(cm)
60	1	5.0	15	VAR	15	15
	2	5.0	15	VAR	15	15
	3	5.0	10	VAR	10	10
	4	5.0	15	VAR	15	15
	5	5.0	10	VAR	10	10
	6	5.0	25	VAR	25	25
	7	5.0	10	VAR	10	10
	8	5.0	25	VAR	25	25
	9	5.0	71	VAR	71	71
	10	5.0	43	VAR	43	43
	11	5.0	22	VAR	22	22
	12	5.0	13	VAR	13	13
	13	5.0	9	VAR	9	9
	14	5.0	15	VAR	15	15
	15	5.0	12	VAR	12	12
	16	5.0	15	VAR	15	15
	17	5.0	15	VAR	15	15
	18	5.0	12	VAR	12	12
	19	5.0	9	VAR	9	9
	20	5.0	8	VAR	8	8
	21	5.0	12	VAR	12	12
	22	5.0	7	VAR	7	7
	23	5.0	12	VAR	12	12
	24	5.0	13	VAR	13	13
	25	5.0	17	VAR	17	17
	26	5.0	44	VAR	44	44
	27	5.0	6	VAR	6	6
	28	5.0	9	VAR	9	9
	29	5.0	12	VAR	12	12
	30	5.0	14	VAR	14	14
	31	5.0	20	VAR	20	20
	32	5.0	18	VAR	18	18
				com		

RESUMO DO AÇO

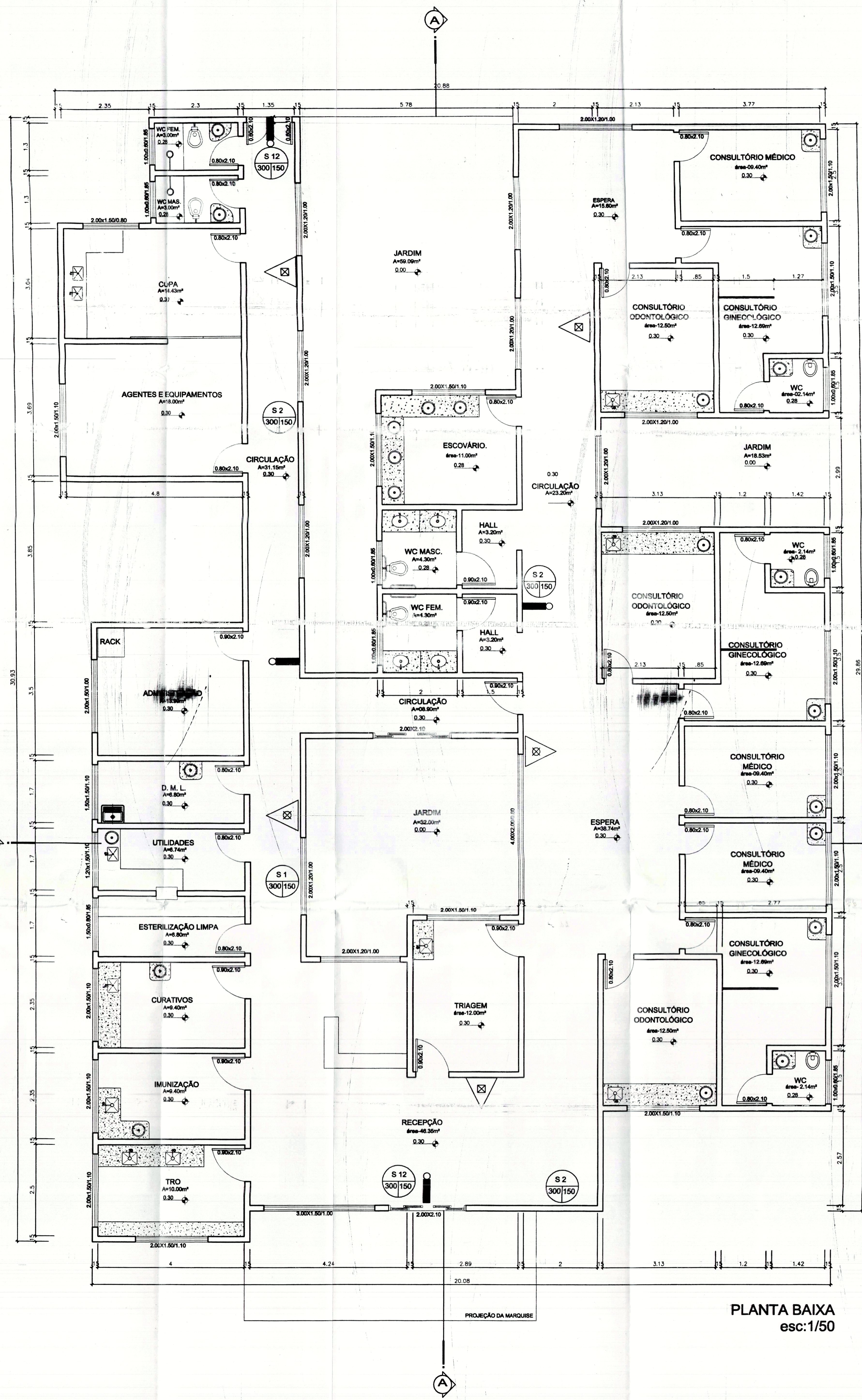
AÇO	DIAM	C. TOTAL	PESO (kg)	PESO (kg)
CA60	5.0	2885.5	485.4	
CA60				485.4

Vol. de concreto total (C-20) = 13.87 m³
 Área de forma total = 0.00 m²

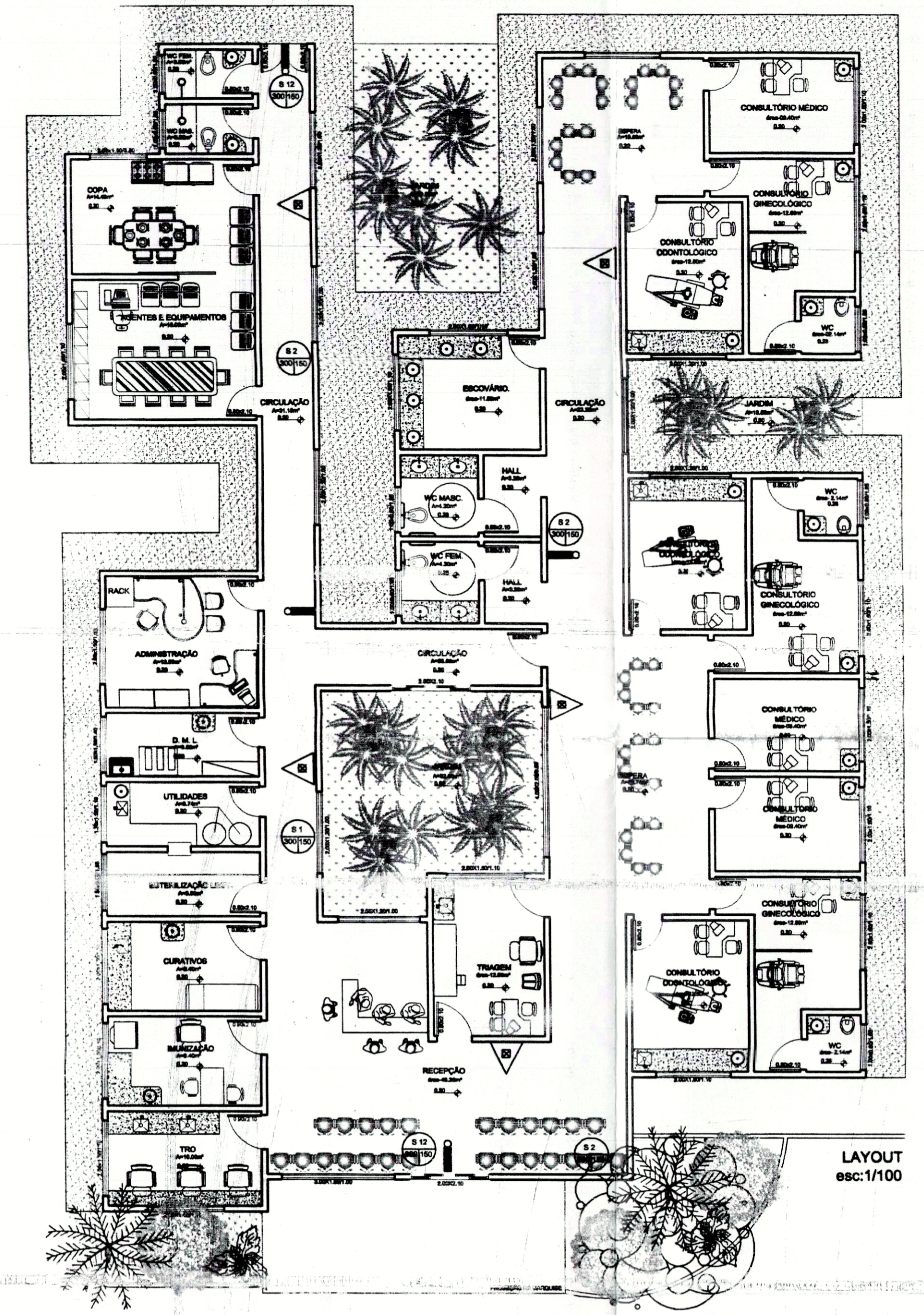


Armação positiva das lajes do pavimento FORRO
 escala 1:50

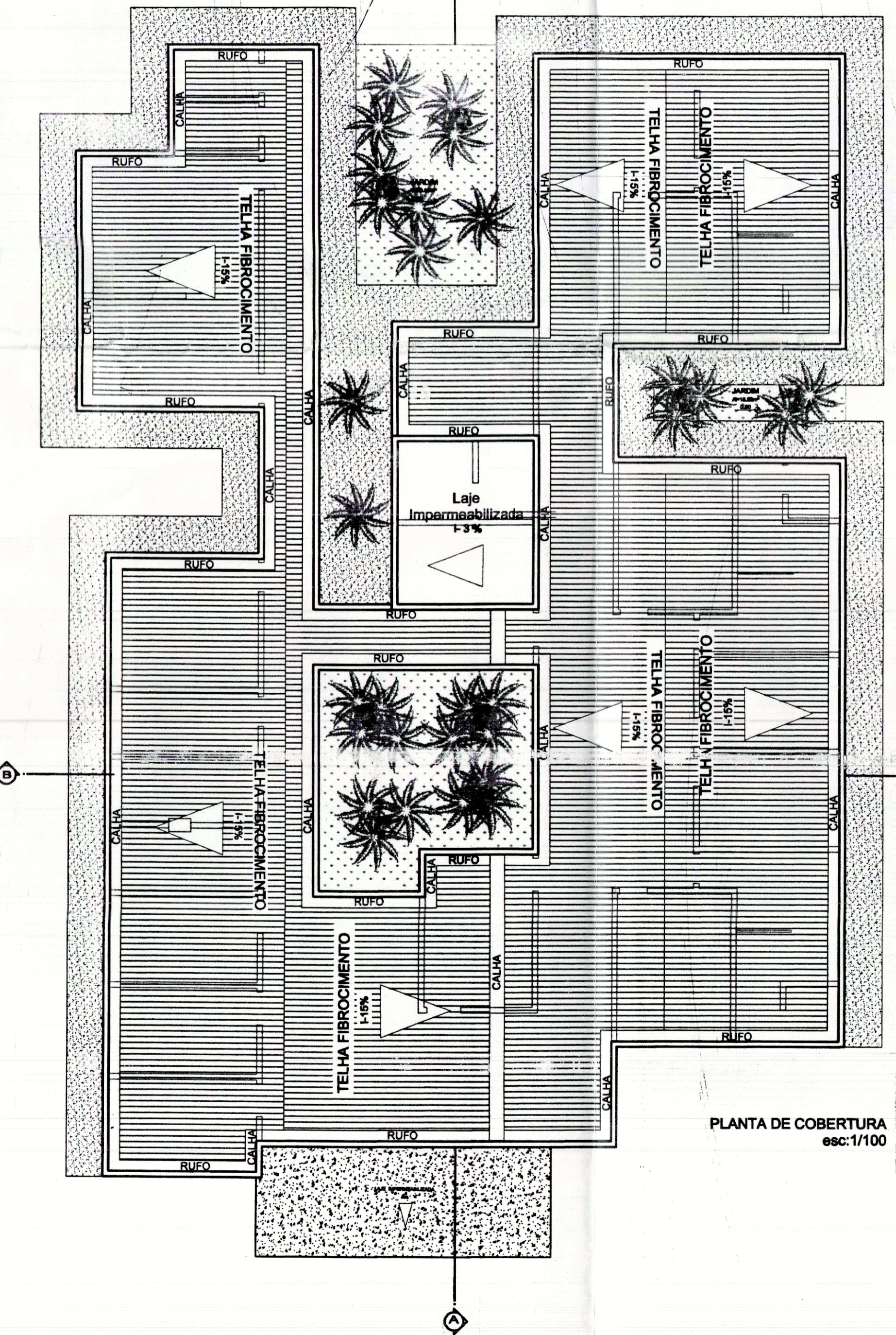
PREFEITURA	CREA	SEMUS F4-3320 1/15
	CBM/TO	
PALMAS		
PREFEITURA MUNICIPAL DE PALMAS SECRETARIA MUNICIPAL DE SAÚDE ASSESSORIA DE ARQUITETURA		
Título: PROJETO ESTRUTURAL EXECUTIVO		Data: 11/15
Proprietário: SECRETARIA MUNICIPAL DE SAÚDE - SEMUS		Classe: UNIDADE DE SAÚDE DA FAMÍLIA (SANTA FE)
Endereço: Qd. 103 Sul, Rua SO 07, Lote 03 - Palmas/TO		Endereço: SETOR SANTA FE - ARMAZÉM ETARÁ, AQUARALDO
ÁREAS	PROPRIETÁRIO	SECRETARIA MUNICIPAL DE SAÚDE
TERRENO: 4.297,07m²	AUTOR DO PROJETO: CREA: 20842-D-TO	SECRETARIA MUNICIPAL DE SAÚDE
ÁREA CONSTRUÍDA: 495,49m²	RESPONSÁVEL TÉCNICO: CREA:	ENQº CIVIL BIRUJO MATIAS TAVARES
TX. DE OCUPAÇÃO: 11,53%	FIRMA RESPONSÁVEL: CREA:	
Escala: INDICADA	Data: MARÇO/2012	Desenho: SANDRA CONDE
CONTEÚDO: DETALHES DAS LAJES DO FORRO RELAÇÃO DO AÇO		
		SHP ENGENHARIA LTDA sengropesmonitore@hotmail.com (63) 8404.9901



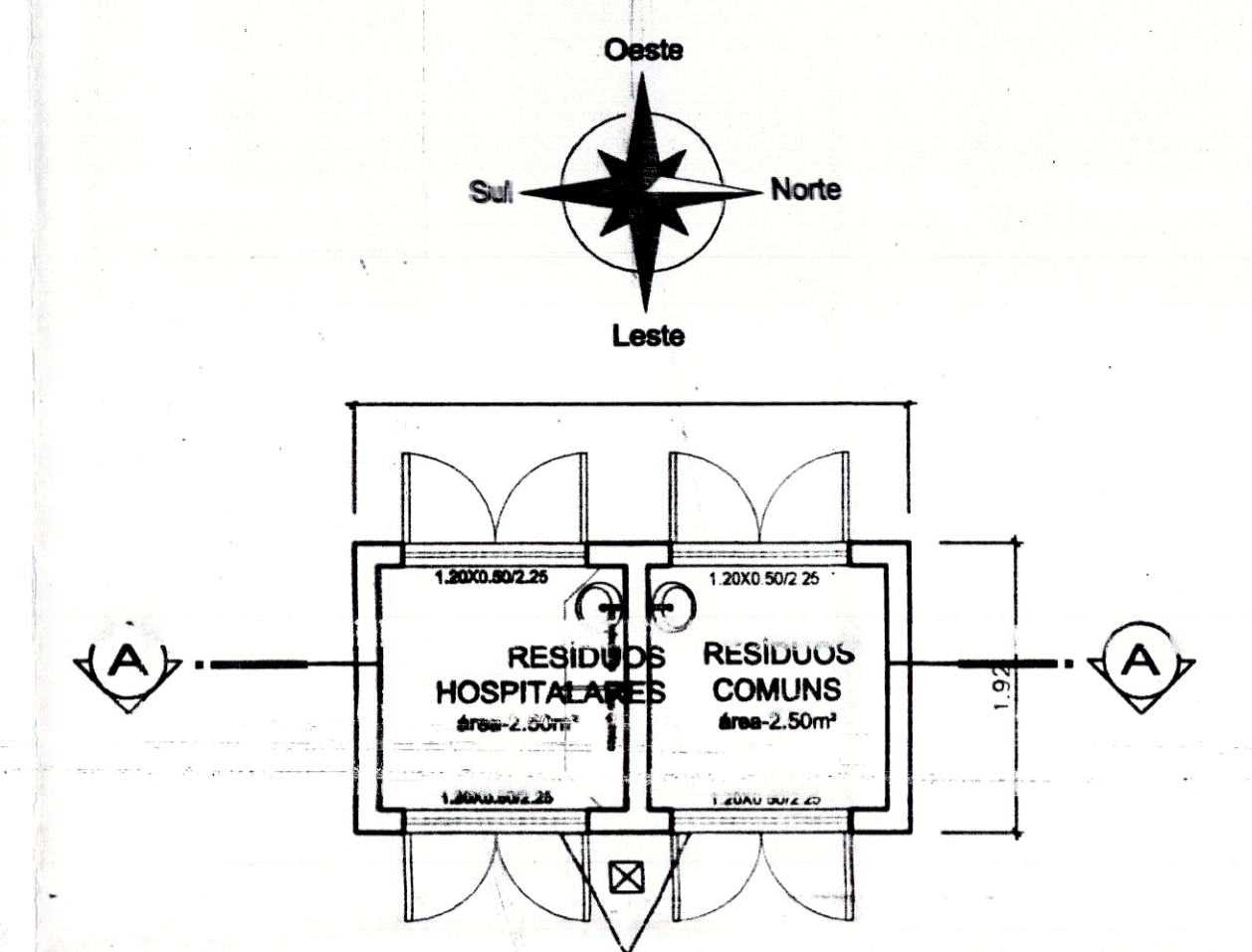
PLANTA BAIXA
esc: 1/50



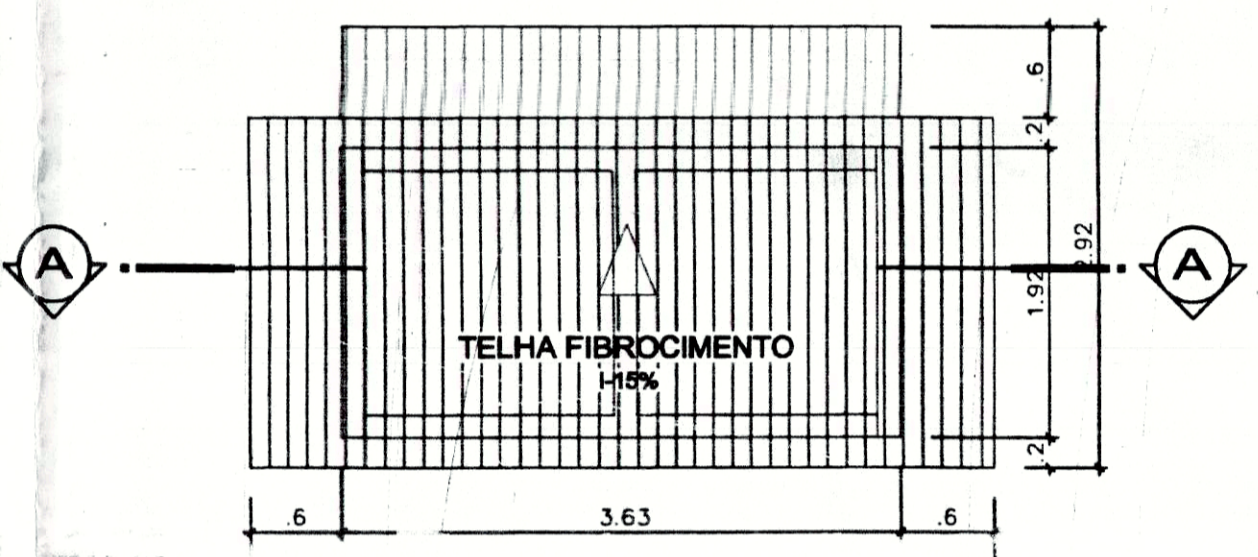
LAYOUT
esc: 1/100



PLANTA DE COBERTURA
esc: 1/100



PLANTA BAIXA
esc: 1/50



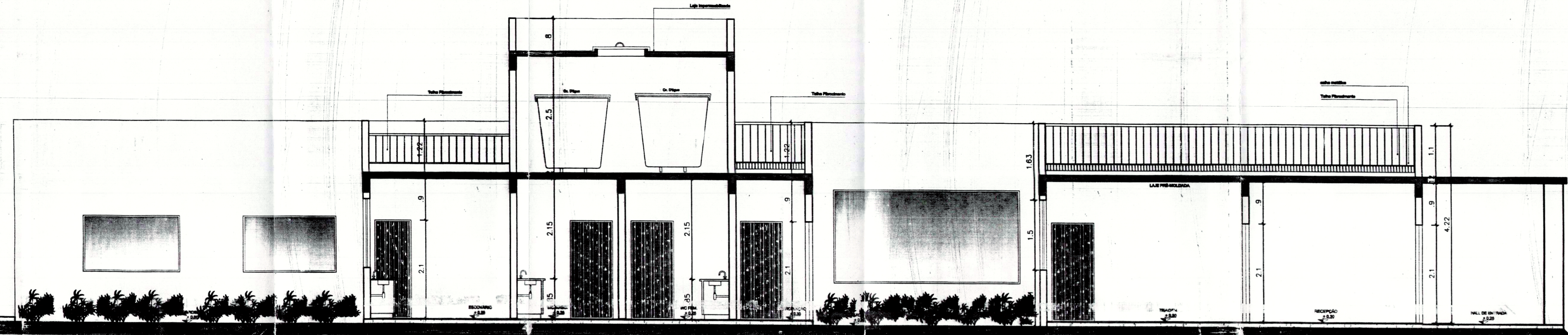
PLANTA DE COBERTURA
esc: 1/50

PREFEITURA CBMTO

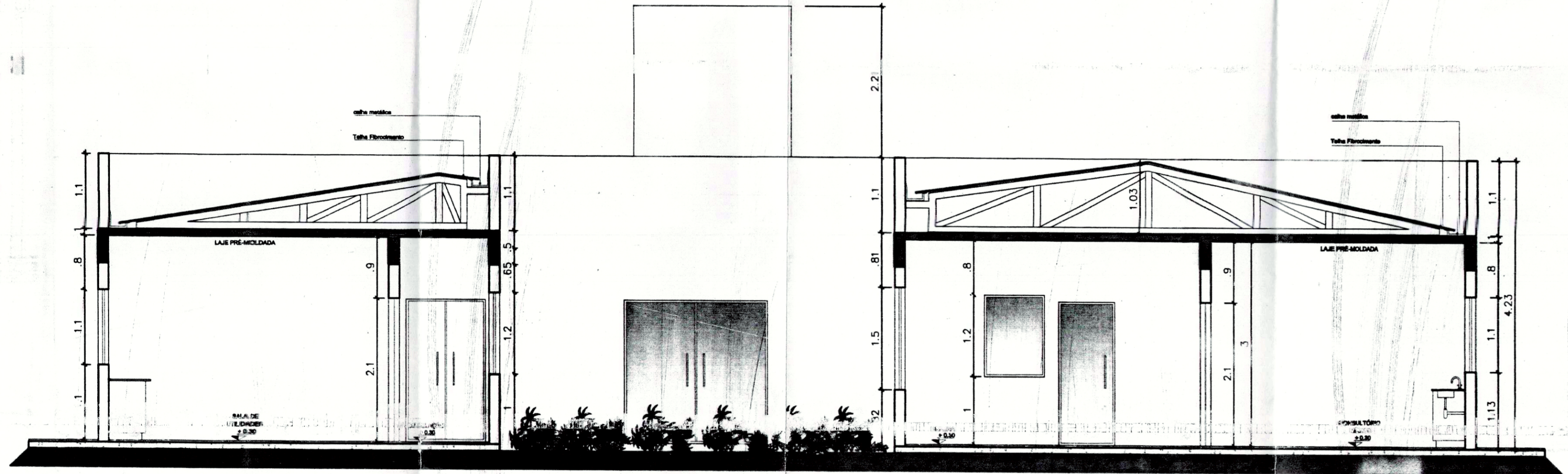
ESTADO DO TOCANTINS
CORPO DE BOMBEIROS MILITAR
Diretoria de Serviços Técnicos
PROJETO APROVADO
Esta aprovação refere-se apenas ao Sistema de
Segurança Contra Incêndio e Plano, conforme
disposto na Lei nº 1.107/2007.
Proc. nº 105.727/11 em 02/12/11

Pedro V. D. N. Zerbini Lobo - Cap. QOBB/E
Eng. Civil CREA 1000307-TO
Análise Técnica

		PREFEITURA MUNICIPAL DE PALMAS SECRETARIA MUNICIPAL DE SAÚDE ASSESSORIA DE ARQUITETURA	
Título: PROJETO PREVENÇÃO E COMBATE A INCÊNDIO		Folha: 01/02	
Proprietário: SECRETARIA MUNICIPAL DE SAÚDE - SEMUS		Endereço: UNIDADE DE SAÚDE DA FAMÍLIA (SANTA FÉ)	
Endereço: Qd. 103 Sul, Rua SO 07, Lote 03 - Palmas/TO		Endereço: SETOR SANTA FÉ, APM 01 - 2ª ETAPA - TAQUARALTO	
ÁREAS	PROPRIETÁRIO		
TERRENO: 4.397,07m ²	CNPJ: 11300400/0001-31 AUTOR DO PROJETO: CREA 1418500/01	SECRETARIA MUNICIPAL DE SAÚDE	
ÁREA CONSTRUÍDA: 466,48m ²	RESPONSÁVEL TÉCNICO: CREA	ENGR. CIVIL SÉRGIO GODOÍ MONTEIRO FILHO	
TX. DE OCUPAÇÃO: 11,53%	FISSA RESPONSÁVEL: CREA		
Escala: INDICADA	data: MARÇO/2011	Distrito: BANERVA CONDE	Revisão:
CONTEÚDO: PLANTA BAIXA PLANTA DE COBERTURA PLANTA DO DEPOSITO DE RESÍDUOS LAYOUT			

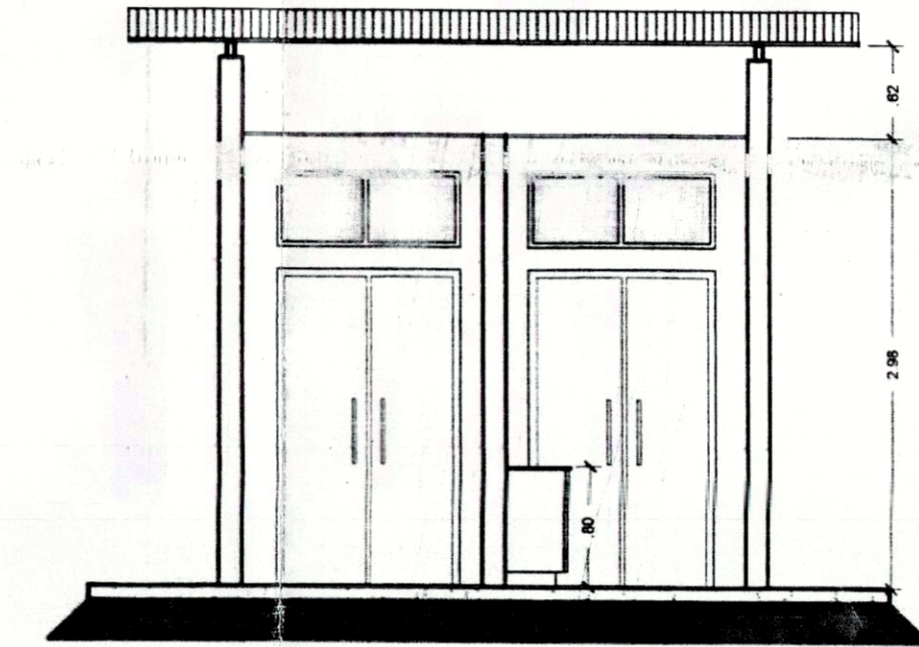


CORTE AA
esc:1/50

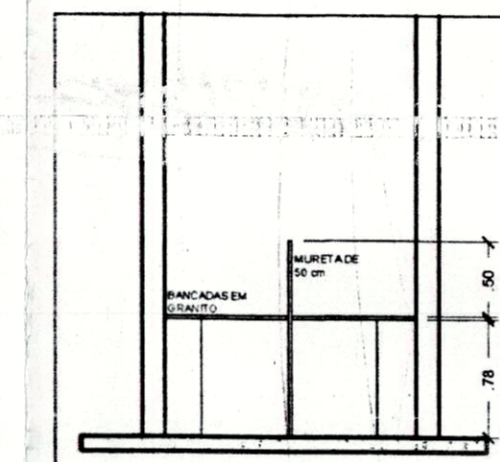


CORTE BB
esc:1/50

DETALHE DEPÓSITO DE RESÍDUOS



CORTE AA
ESC. 1:50



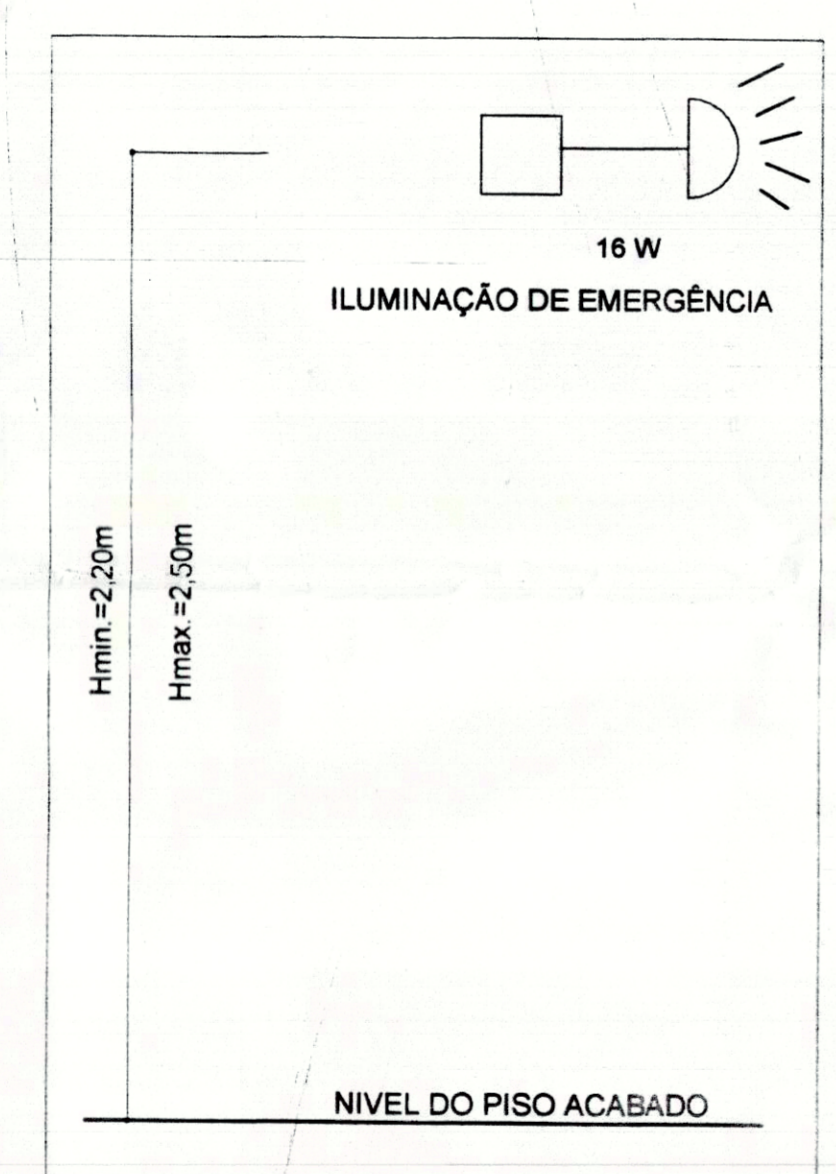
VISTA BANCADA
ESC. 1:50



PLANTA DE SITUAÇÃO
ESC. 1/1000

LEGENDA DO SISTEMA DE PROTEÇÃO

CARGA D'ÁGUA	
CARGA DE PÓ BC	
CARGA DE PÓ ABC	
CENTRAL DO SISTEMA DE ILUMINAÇÃO DE EMERGÊNCIA	
PONTO DE ILUMINAÇÃO DE EMERGÊNCIA	



DETALHE DE ILUMINAÇÃO
SEM ESCALA

OBSERVAÇÕES GERAIS

AS SAÍDAS DE EMERGÊNCIA DEVERÃO FICAR DESTRANCADAS E ABERTAS DURANTE O FUNCIONAMENTO DA UNIDADE DE SAÚDE.

NÃO HÁ CONSUMO DE GÁS NA EDIFICAÇÃO.

NOTAS - NT 16 - SISTEMA DE PROTEÇÃO POR EXINTORES DE INCENDIO

5.2.1.1 O suporte de fixação dos extintores em paredes, divisórias ou colunas deverá resistir três vezes a massa líquida do extintor.

5.2.1.2 Para fixação em colunas, paredes ou divisórias, o apoio de suporte de montagem deve variar, no máximo, até 1,80m do piso, de preferência o apoio inferior do extintor permanecer no mínimo 0,20m do piso.

5.2.1.3 Os extintores não devem ser instalados em escadas.

5.2.1.4 É permitida a instalação de extintores sobre o piso acabado, desde que a primagem, apoiados em suportes apropriados e abastecidos ao solo, com altura recomendada entre 0,10m e 0,20m do piso.

7.1 Os extintores devem possuir marca de conformidade concedida por órgão credenciado pelo Sistema Brasileiro de Certificação.

7.2 Em áreas de domínio do Corpo Bombeiros, o prazo de validade gratuita de funcionamento dos extintores deve ser aquele estabelecido pelo fabricante ou da empresa de manutenção certificada pelo Sistema Brasileiro de Certificação.

NOTAS - NT 13 - ILUMINAÇÃO DE EMERGÊNCIA

5.4 A distância máxima entre dois pontos de clareamento deve ser de 15m ponto a ponto, levando-se em consideração o disposto na NBR 10885:1999.

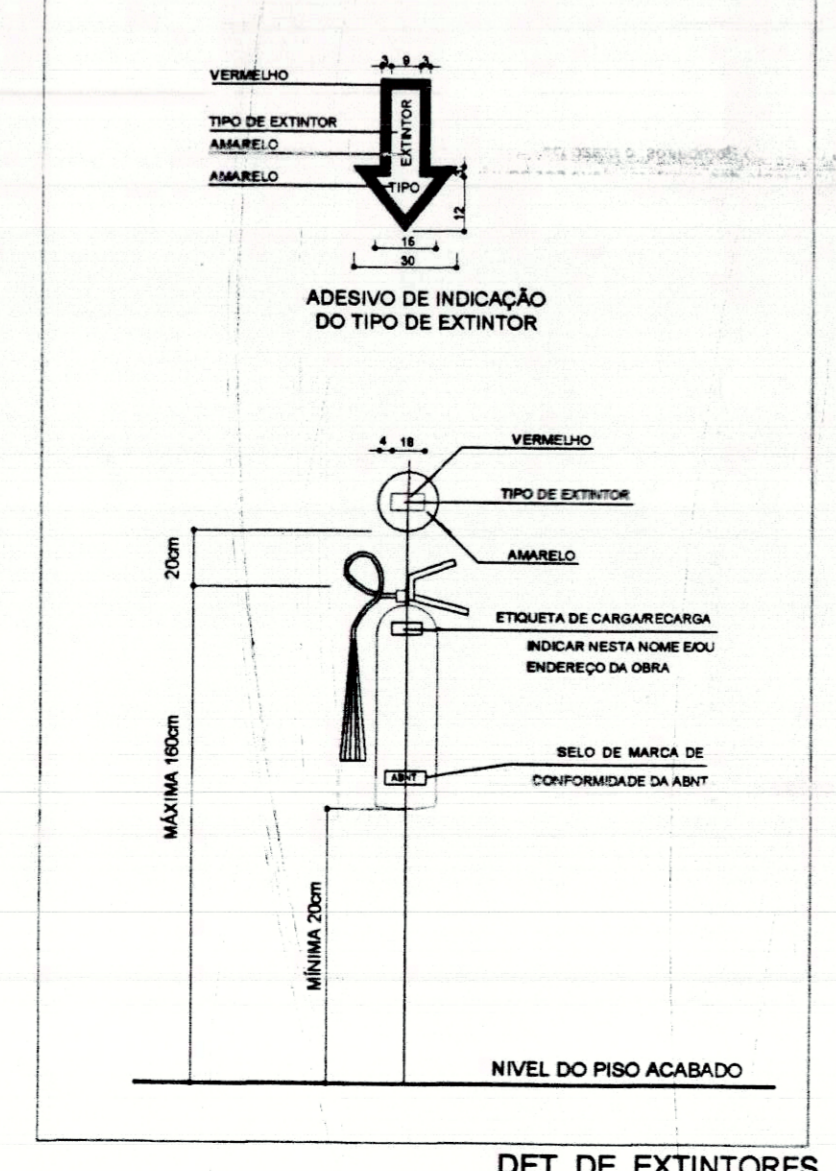
5.5 Em qualquer caso, mesmo havendo obstáculos, como no caso de pontos de iluminação de sinalização, deve ser disposto de forma que o nível de iluminação do ponto, se possível visualizado, o ponto seguinte a uma distância máxima de 15m.

5.7 A lâmpada de iluminação dos lumináries de emergência instalados em áreas onde se prevê combate a incêndio não deve ultrapassar 30Watt.

5.8 As luminárias de emergência devem ser instaladas entre 2,20m e 2,50m do piso acabado, no nível do piso. Em casos excepcionais, a critério do Corpo de Bombeiros, a altura máxima poderá ser de até 3,50m.

5.10 O sistema não poderá ter uma autonomia menor que uma hora de funcionamento, com uma perda maior que 10% de sua luminosidade inicial.

5.12 Os aparelhos devem ser construídos de forma que, no ensaio de temperatura a 70°C, a luminária funcione no mínimo por uma hora.



CONSIDERAÇÕES

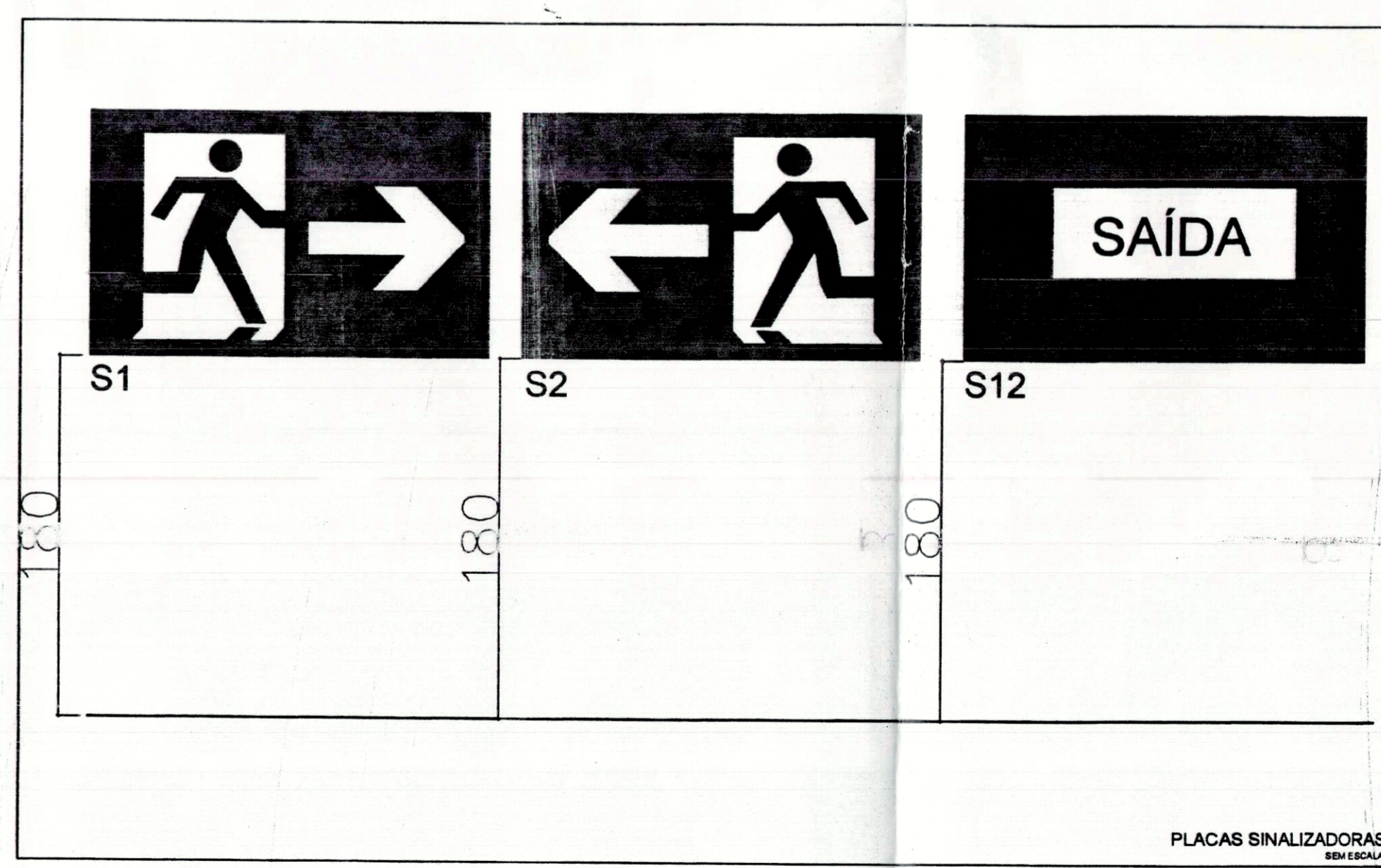
	PLACA DE IDENTIFICAÇÃO PERIGO INFLAMÁVEL	
	PLACA DE SINALIZAÇÃO PROIBIDO O USO DE INSTRUMENTOS QUE PRODUZAM FAÍSCAS	
	PLACA DE SINALIZAÇÃO PROIBIDO FUMAR	

EXTINTORES

EXTINTORES PORTÁTEIS	CARGA D'ÁGUA	
	CARGA DE PÓ BC	
	CARGA DE PÓ ABC	

SISTEMA DE ILUMINAÇÃO E SINALIZAÇÃO

LUMINÁRIAS E SINALIZAÇÃO	PONTO DE ILUMINAÇÃO DE EMERGÊNCIA	
	SINALIZAÇÃO DE EMERGÊNCIA	



PLACAS SINALIZADORAS
SEM ESCALA

RESUMO - COMBATE E PREVENÇÃO DE INCENDIO

LOCALIZAÇÃO	ÁREA (m²)	CLASSE DE RISCO	HIDRANTES	EXTINTORES			PLACAS SINALIZADORAS	LUMINÁRIAS EMERGÊNCIA	AVISADOR SONORO E VISUAL	ACIONADOR MANUAL	BOTOEIRA
				PQS 06kg	CO2 06kg	H2O 10L					
USF	495,49	BADIXO	00	03	00	02	05	11	04	00	00

PREFEITURA

CBM/TO

ESTADO DO TOCANTINS
CORPO DE BOMBEIROS MILITAR
Diretoria de Serviços Técnicos
PROJETO APROVADO
Esta aprovação refere-se apenas ao Sistema de Segurança Contra Incêndio e Pânico, conforme disposto na Lei nº 1787/2007.
Proc. Nº 10527/16 em 02/12/16

Patr. V. D. M. Zéfano Lobo - Cap. ODB/E
Eng. Civil - CREA/TO-10000-0
Analista Técnico

Palmas

PREFEITURA MUNICIPAL DE PALMAS
SECRETARIA MUNICIPAL DE SAÚDE
ASSESSORIA DE ARQUITETURA

PROJETO PREVENÇÃO E COMBATE A INCÊNDIO Folha 02/02

Proprietário: SECRETARIA MUNICIPAL DE SAÚDE - SEMUS
Endereço: Qd. 193 Sul, Rua SO 07, Lote 03 - Palmas/TO

Unidade: UNIDADE DE SAÚDE DA FAMÍLIA (SANTA FÉ)
Setor: SETOR SANTA FÉ, APM 01, ETAPA TAQUARALTO

ÁREAS: 428,07m²
ÁREA CONSTRUÍDA: 495,49m²
TX. DE OCUPAÇÃO: 11,53%

PROPRIETÁRIO: CNPJ: 11304660/01-71
AUTOR DO PROJETO CREA: 141848/SP

RESPONSÁVEL TÉCNICO CREA: [Assinatura]

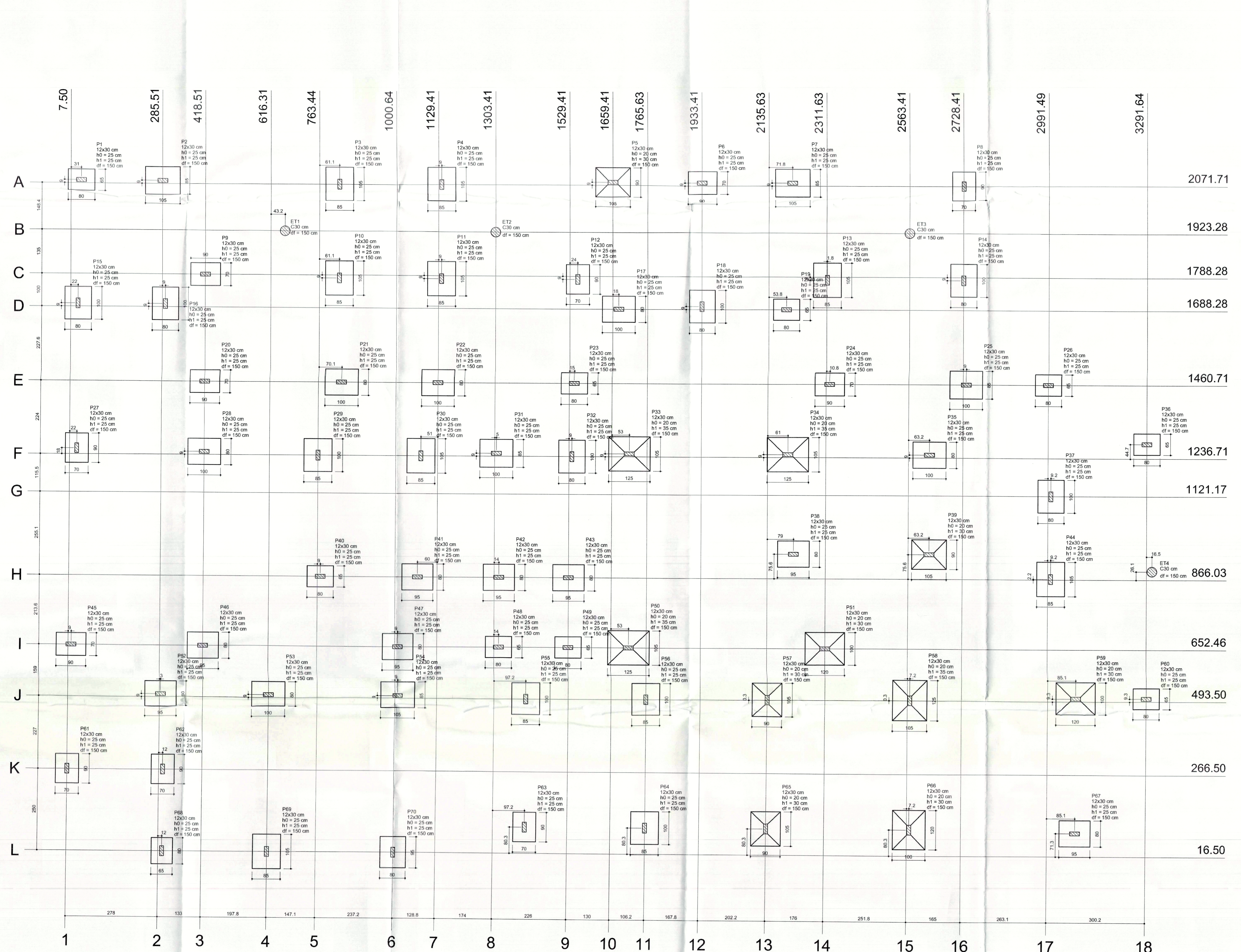
PROF. CIVIL SER.: GUSTAVO MONTEIRO FILHO

FECHA: MARÇO/2011
DESENHO: SANDRA CONDE
REVISÃO: [Assinatura]

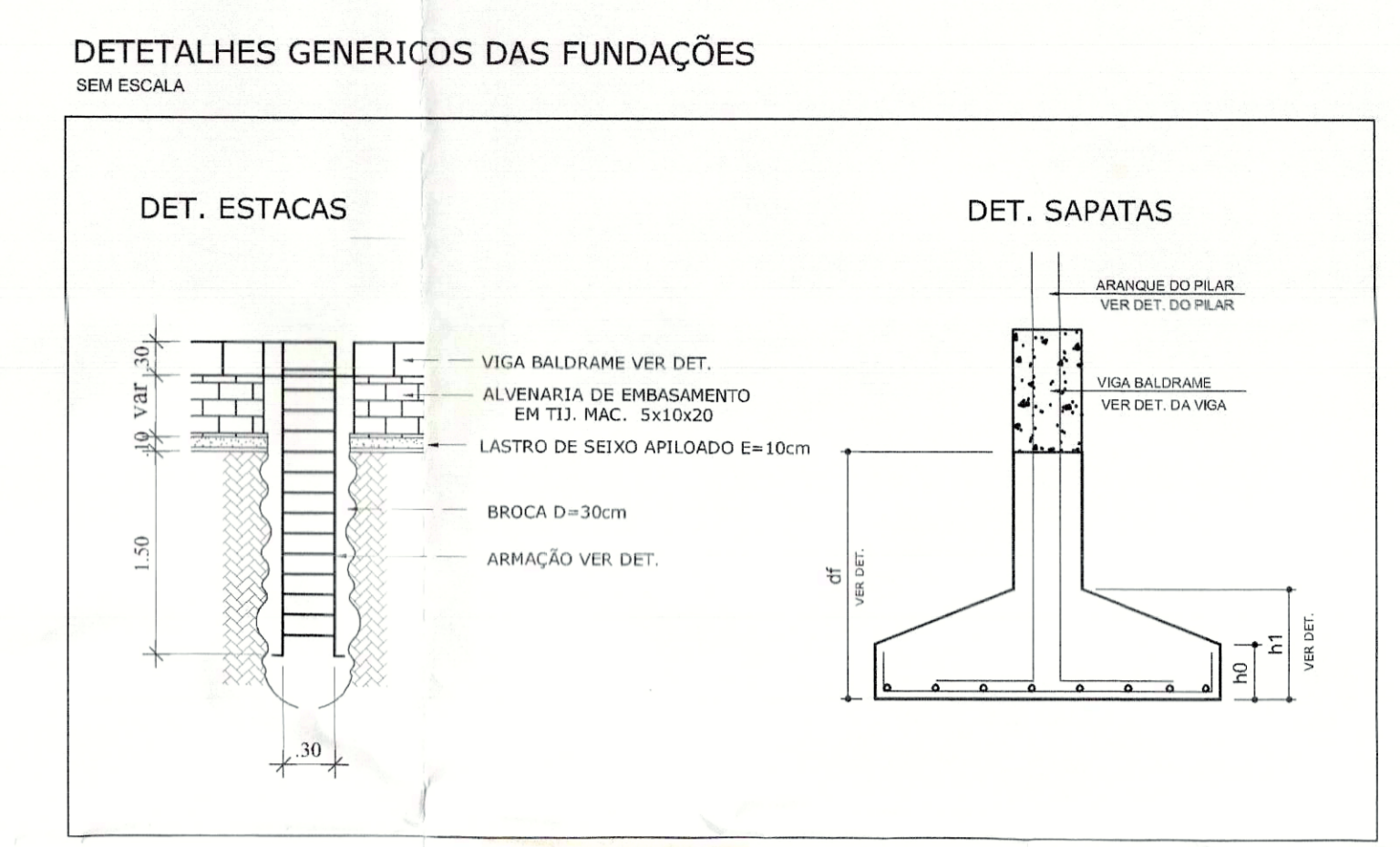
CONTEÚDO: CORTE AA - DEP. RESÍDUOS
CORTES: AA e BB
LEGENDA
NOTAS
SITUAÇÃO

SHP
ENGENHARIA LTDA
sergiomonteiro@shp.com.br
(63) 8404.9801

DOCUMENTO PROTEGIDO PELA LEI DE DIREITOS AUTORAIS. AMPARO LEGAL: RESOLUÇÕES 205 E 250 DO CONTEA



Planta de locação
escala 1:50



PREFEITURA		CREA	
SECRETARIA MUNICIPAL DE SAÚDE - SEMUS		SECRETARIA MUNICIPAL DE SAÚDE - ASSESSORIA DE ARQUITETURA	
Título: PROJETO ESTRUTURAL EXECUTIVO		Folha: 01/15	
Proprietário: SECRETARIA MUNICIPAL DE SAÚDE - SEMUS		Obra: UNIDADE DE SAÚDE DA FAMÍLIA (SANTA FÉ)	
Endereço: Qd. 103 Sul, Rua SO 07, Lote 03 - Palmas/TO		Endereço: SETOR SANTA FÉ, 4ª ETAP, 01 2ª ETAP, TAQUARALDO	
ÁREAS		PROPRIETÁRIO: <i>Samuel...</i>	
TERRENO: 4.297,07m ²		AUTOR DO PROJETO: <i>Samuel...</i>	
ÁREA CONSTRUÍDA: 495,49m ²		RESPONSÁVEL TÉCNICO: <i>ENP CIVIL SAUND MATIAS TAVARES</i>	
TX. DE OCUPAÇÃO: 11,539%		FIRMA RESPONSÁVEL: <i>ENP CIVIL SAUND MATIAS TAVARES</i>	
Escala: INDICADA	data: MARÇO/2012	Desenho: SANGRA CONDE	Revisão:
CONTEÚDO: PLANTA DE LOCAÇÃO		<p>SHP ENGENHARIA LTDA sergiomonteiro@normal.com (63) 3404 9901</p>	
DETALHES			